



▲ A Empresa

MISSÃO



Gerar resultados que atendam as expectativas dos cliente e assegurar a correta implantação da obra e serviço.

VISÃO



Ser reconhecida como uma empresa referência no mercado no segmento De Topografia e Agrimensura.

VALORES



Ética entre colaboradores e clientes;
Respeito ao meio ambiente;
Prática da inovação.





▲ Quem Somos

Somos uma empresa do setor de Topografia e Agrimensura atuando no mercado à 10 anos. Acreditamos que a ciência da medição é a base para qualquer obra de engenharia e ou arquitetura. É fundamental o conhecimento pormenorizado do terreno, tanto na etapa do projeto, quanto da sua construção ou execução e a Topografia, fornece os métodos e os instrumentos que permitem este conhecimento do terreno e asseguram uma correta implantação da obra ou serviço.

▲ Nossos Equipamentos

Nossos colaboradores contam com equipamentos de ponta, sempre acompanhando as novidades do mercado.

Os equipamentos são aferidos e conferidos periodicamente visando sempre a acurácia do levantamento topográfico.

Em escritório contamos com os Softwares MétricaTopo, AutoCAD Civil 3D e o AgisoftMetashape.

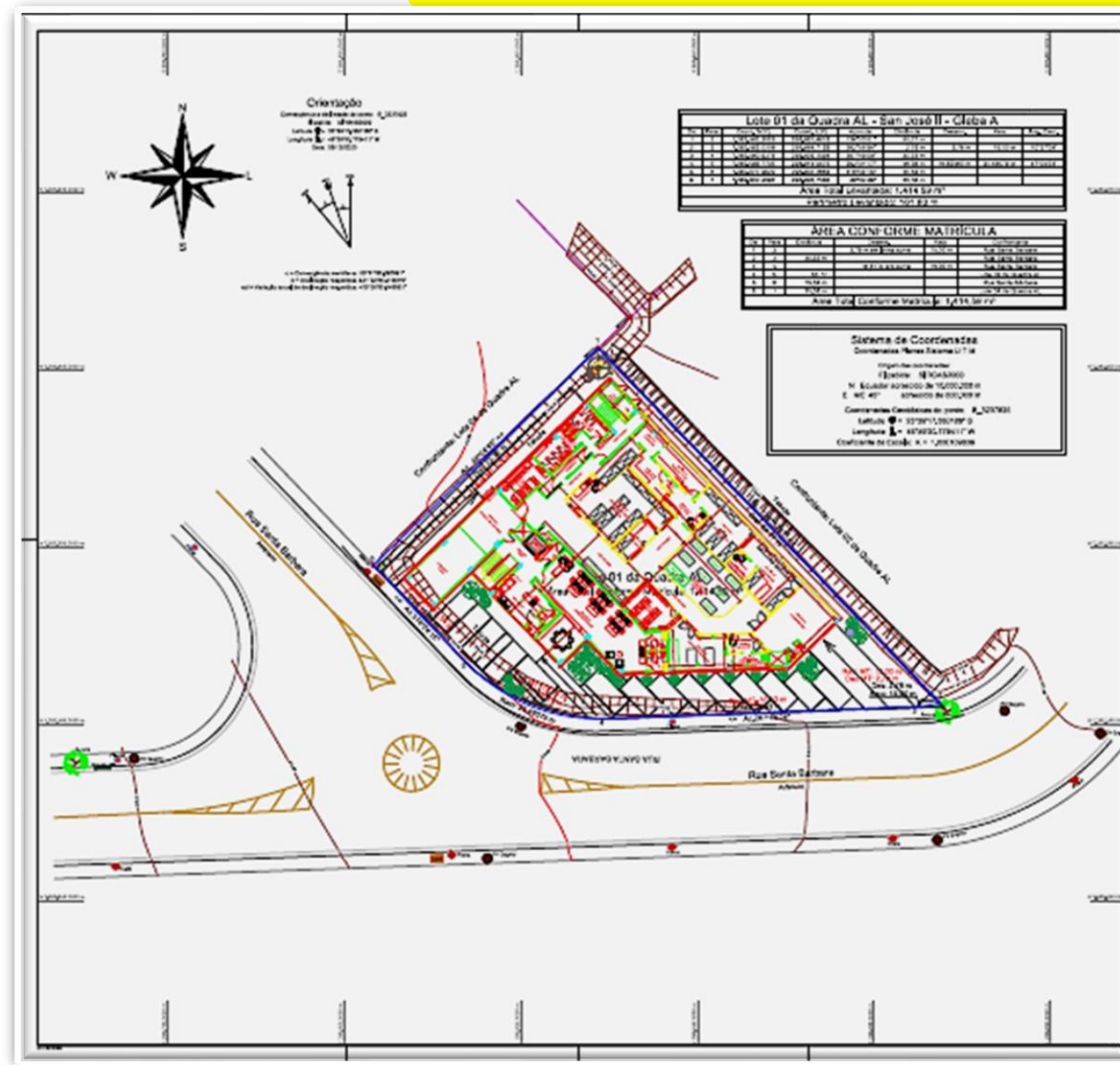
- ❖ **Drone Phantom 4 PRO V2 com sistema RTK;**
- ❖ **GNSS RTK;**
- ❖ **Estação Total – Geomax Zoom 50.**



▲ Serviços Prestados

Neste projeto o foco foi o levantamento topográfico planialtimétrico e cadastral realizado com a finalidade de subsidiar a terraplenagem e implantação de um galpão. Este levantamento foi executado no Loteamento Industrial San José II, situado no município de Cotia - SP.

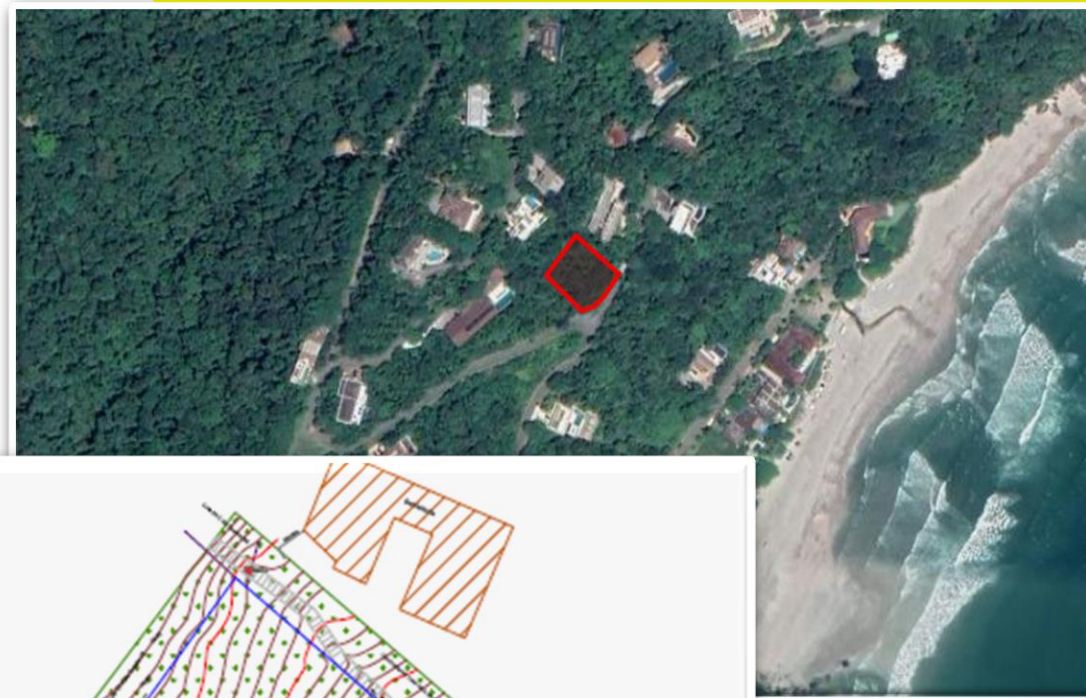
Um dos diferenciais da Prado Agrimensura esta na execução do levantamento, nós focamos em ter a certeza de que todas as divisas estão no local correto conforme matrícula e planta de loteamento. No caso deste projeto foi executado o levantamento dos marcos de divisa dos lotes vizinhos em toda quadra e um estudo em escritório foi feito visando localizar o posicionamento correto do imóvel.



▲ Serviços Prestados

Este projeto é um levantamento topográfico planialtimétrico, cadastral e georreferenciado realizado em um imóvel situado no Guarujá com a finalidade de subsidiar futuros projetos arquitetônicos. O levantamento planialtimétrico foi realizado com pontos levantados de metro em metro.

Outro diferencial da nossa empresa é a execução do georreferenciamento com levantamento dos pontos com cerca de mil a duas mil leituras em cada ponto.



▲ Serviços Prestados

Este projeto é uma ortofoto gerada com o Software AgisoftMetashape. Este é um levantamento realizado com o Drone apoiado no RTK para a visualização e acompanhamento da Obra. No levantamento com drone são gerados pontos georreferenciados de 5 em 5 centímetros, a acurácia posicional do drone é de 1 cm na horizontal, por 1 cm na vertical e 3 centímetros na altitude.



Obrigado!



comercial@pradoagrimensura.com.br



www.pradoagrimensura.com.br



(11) [96742-3857](tel:96742-3857)



[@agrimensura.prado](https://www.instagram.com/agrimensura.prado)



[@agrimensuraprado](https://www.facebook.com/agrimensuraprado)

